



**ผลการประเมินประสิทธิภาพ
ขององค์กรปกครองส่วนท้องถิ่น
สท. - สปท.
(Local Performance Assessment : LPA)**

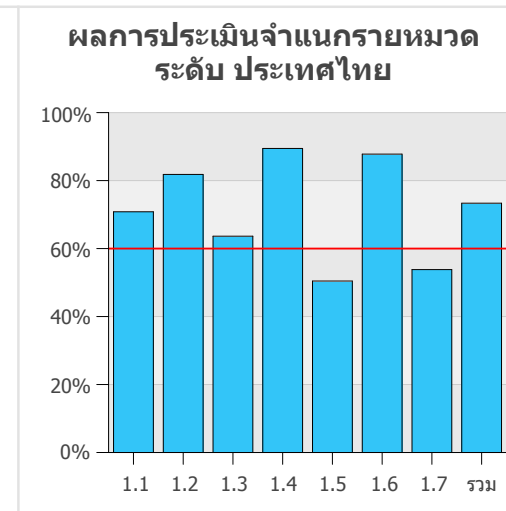
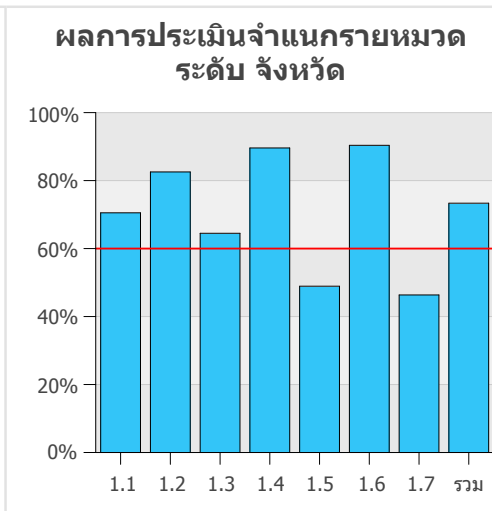
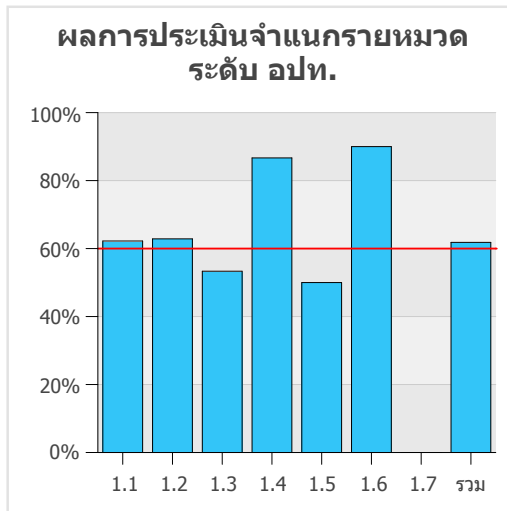


จำแนกรายหมวด(ด้านการบริหารจัดการ)

อปท.: อบต.จอหอ อ.เมืองนครราชสีมา จ.:นครราชสีมา

จังหวัด	อปท.	ผลการประเมิน	อันดับที่	ระดับ	พอใช้
นครราชสีมา	อบต.จอหอ	61.82%	314	ระดับ	พอใช้

อปท.	ผลการประเมิน
อบต.ภูหลวง	89.70%
อบต.โนนประดู่	89.09%
อบต.กุดจิก	88.48%



ผลการประเมิน	1.1	1.2	1.3	1.4	1.5	1.6	1.7	รวม
อบต.จอหอ	62.22%	62.86%	53.33%	86.67%	50.00%	90.00%	0.00%	61.82%
นครราชสีมา	70.52%	82.54%	64.50%	89.60%	48.92%	90.37%	46.35%	73.34%
ประเทศไทย	70.82%	81.81%	63.63%	89.45%	50.44%	87.79%	53.81%	73.35%

หมวดที่ 1.1 การบริหารภารกิจเพื่อให้เกิดประโยชน์สุขแก่ประชาชน
 หมวดที่ 1.2 การบริหารงานเพื่อให้เกิดผลสัมฤทธิ์ต่อภารกิจของ อปท.
 หมวดที่ 1.3 การบริหารภารกิจอย่างมีประสิทธิภาพ และเกิดความคุ้มค่าในเชิงภารกิจ

หมวดที่ 1.4 การลดขั้นตอนการปฏิบัติงาน
 หมวดที่ 1.5 การบริหารจัดการการปรับปรุงภารกิจของ อปท.
 หมวดที่ 1.6 การอำนวยความสะดวกและการตอบสนองความต้องการของประชาชน
 หมวดที่ 1.7 การประเมินผลการปฏิบัติงาน

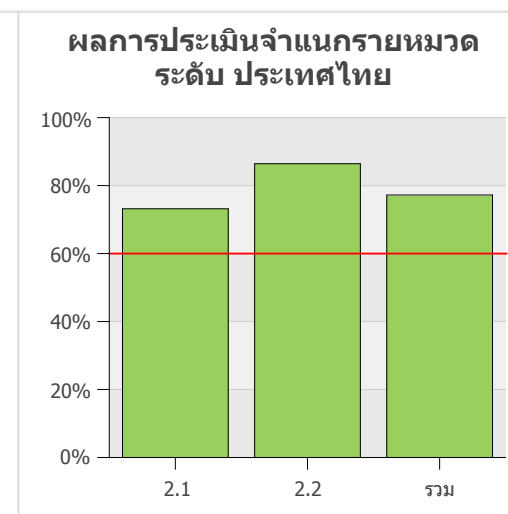
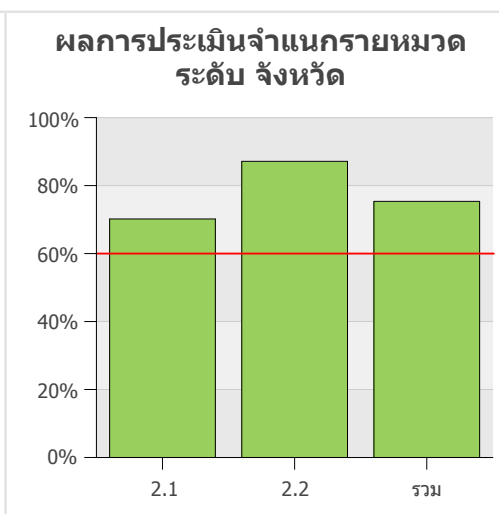
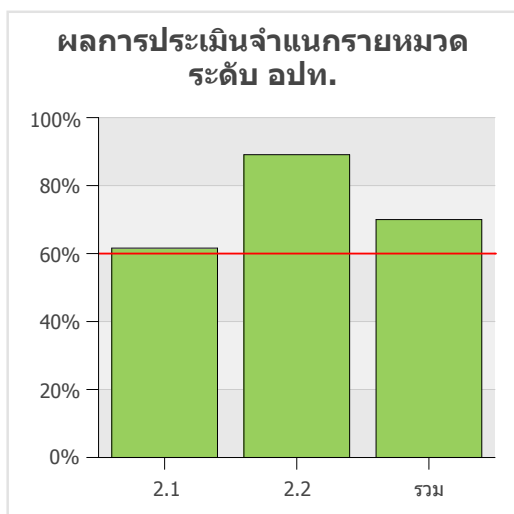


จำแนกรายหมวด(ด้านการบริหารงานบุคคลและกิจการสภา)

อปท.: อบต.จอหอ อ.เมืองนครราชสีมา จ.:นครราชสีมา

จังหวัด	อปท.	ผลการประเมิน	อันดับที่	ระดับดี	
นครราชสีมา	อบต.จอหอ	70.00%	230	ระดับดี	

อปท.	ผลการประเมิน
อบต.สระตะเคียน	96.67%
อบต.สำโรง	94.44%
อบต.กุดจิก	93.33%



ผลการประเมิน	2.1	2.2	รวม
อบต.จอหอ	61.60%	89.09%	70.00%

ผลการประเมิน	2.1	2.2	รวม
นครราชสีมา	70.18%	87.13%	75.36%

ผลการประเมิน	2.1	2.2	รวม
ประเทศไทย	73.18%	86.44%	77.23%

หมวดที่ 2.1 การบริหารงานบุคคล
หมวดที่ 2.2 การดำเนินงานของสภาท้องถิ่น

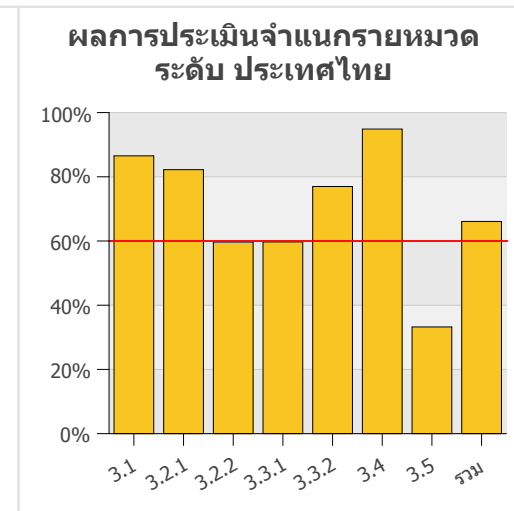
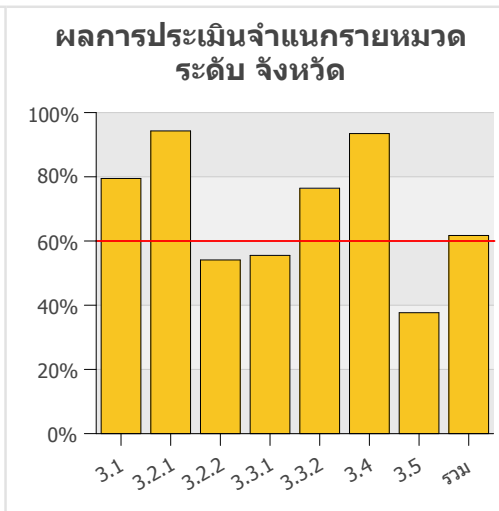
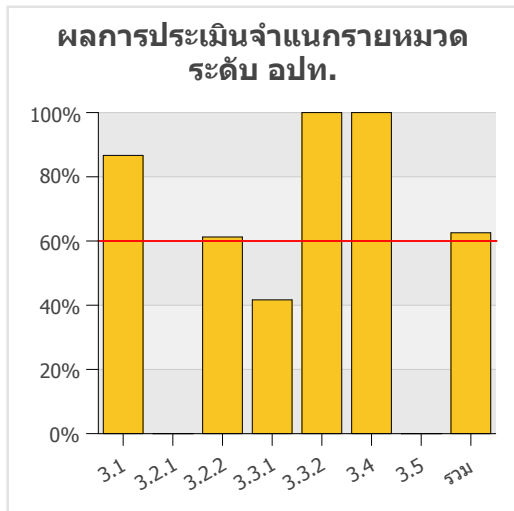


จำแนกรายหมวด(ด้านการบริหารงานการเงินการคลัง)

อปท.: อบต.จอหอ อ.เมืองนครราชสีมา จ.:นครราชสีมา

จังหวัด	อปท.	ผลการประเมิน	อันดับที่		
นครราชสีมา	อบต.จอหอ	62.56%	138	ระดับ พอใช้	

อปท.	ผลการประเมิน
ทต.จระเข้หิน	79.52%
อบต.กระโทก	78.14%
ทต.ขามทะเลสอ	78.10%



ผลการประเมิน	3.1	3.2.1	3.2.2	3.3.1	3.3.2	3.4	3.5	รวม
อบต.จอหอ	86.67%	/0	61.25%	41.67%	100.00%	100.00%	0.00%	62.56%

ผลการประเมิน	3.1	3.2.1	3.2.2	3.3.1	3.3.2	3.4	3.5	รวม
นครราชสีมา	79.48%	94.29%	54.10%	55.51%	76.45%	93.46%	37.66%	61.72%

ผลการประเมิน	3.1	3.2.1	3.2.2	3.3.1	3.3.2	3.4	3.5	รวม
ประเทศไทย	86.52%	82.22%	59.66%	59.72%	76.98%	94.86%	33.23%	66.09%

หมวดที่ 3.1 การจัดทำงบประมาณและการพัสดุ
 หมวดที่ 3.2 การจัดเก็บรายได้
 (3.2.1) กรณีประเมิน อบจ.
 (3.2.2) กรณีประเมินเทศบาล/อบต.

หมวดที่ 3.3 การบริหารการเงินและบัญชี
 (3.3.1) การบริหารรายจ่าย
 (3.3.2) การจัดทำบัญชีและรายงานการเงิน (ระเบียบฯ ข้อ 99)
 หมวดที่ 3.4 บำเหน็จบำนาญข้าราชการส่วนท้องถิ่น
 หมวดที่ 3.5 การตรวจสอบภายใน

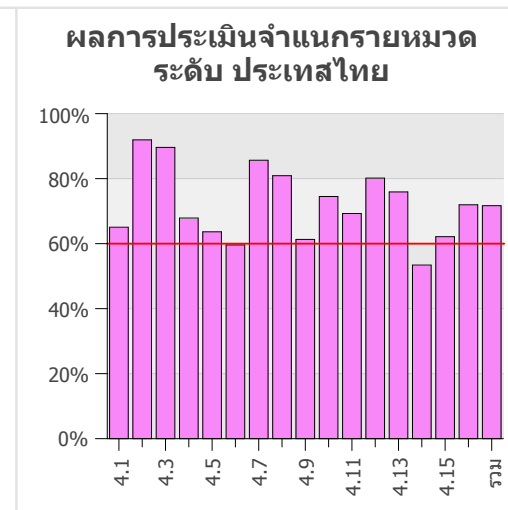
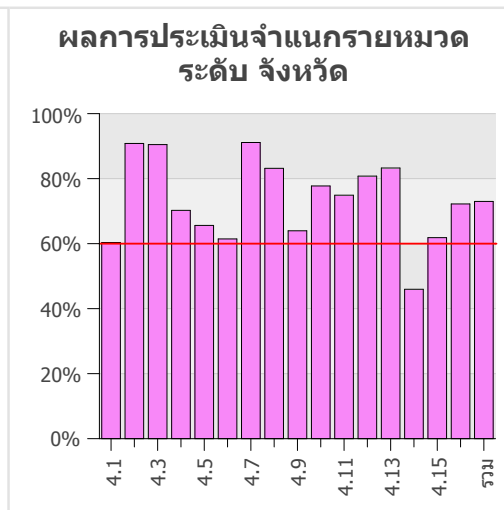
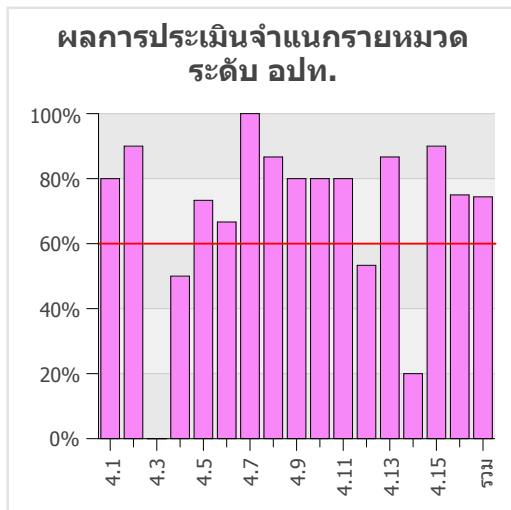


ด้านการบริการสาธารณะ

อปท.: อบต.จอหอ อ.เมืองนครราชสีมา จ.:นครราชสีมา

จังหวัด	อปท.	ผลการประเมิน	อันดับที่	ระดับ	
นครราชสีมา	อบต.จอหอ	74.40%	133	ระดับ ดี	

อปท.	ผลการประเมิน
อบต.ดอน	94.40%
อบต.สำโรง	93.20%
อบต.มาบกราด	92.40%



ผลการประเมิน	4.1	4.2	4.3	4.4	4.5	4.6	4.7	4.8	4.9	4.10	4.11	4.12	4.13	4.14	4.15	4.16	รวม
อบต.จอหอ	80.00%	90.00%	0.00%	50.00%	73.33%	66.67%	100.00%	86.67%	80.00%	80.00%	80.00%	53.33%	86.67%	20.00%	90.00%	75.00%	74.40%
นครราชสีมา	60.34%	90.82%	90.48%	70.24%	65.61%	61.46%	91.12%	83.18%	63.96%	77.75%	74.91%	80.78%	83.27%	45.96%	61.85%	72.21%	72.99%
ประเทศไทย	65.05%	91.93%	89.61%	67.88%	63.65%	59.60%	85.66%	80.90%	61.30%	74.51%	69.27%	80.16%	75.91%	53.41%	62.15%	71.95%	71.68%

หมวดที่ 4.1 ด้านถนน ทางเดิน และทางเท้า
 หมวดที่ 4.2 ด้านไฟฟ้าสาธารณะ
 หมวดที่ 4.3 ด้านระบบระบายน้ำ
 หมวดที่ 4.4 ด้านน้ำเพื่อการอุปโภคบริโภค
 หมวดที่ 4.5 ด้านการพัฒนาเด็กและเยาวชน
 หมวดที่ 4.6 ด้านการส่งเสริมกีฬา

หมวดที่ 4.7 ด้านการส่งเสริมผู้สูงอายุ
 หมวดที่ 4.8 ด้านการส่งเสริมผู้ด้อยโอกาส
 หมวดที่ 4.9 ด้านงานสาธารณสุข
 หมวดที่ 4.10 ด้านการส่งเสริมการพัฒนาสตรี
 หมวดที่ 4.11 ด้านการส่งเสริมอาชีพ
 หมวดที่ 4.12 ด้านการป้องกันและบรรเทาสาธารณภัย

หมวดที่ 4.13 ด้านการส่งเสริมศาสนา ศิลปะ วัฒนธรรม ประเพณีท้องถิ่น
 หมวดที่ 4.14 ด้านการส่งเสริมการท่องเที่ยว
 หมวดที่ 4.15 ด้านการจัดการทรัพยากรธรรมชาติและสิ่งแวดล้อม
 หมวดที่ 4.16 ด้านการศึกษา